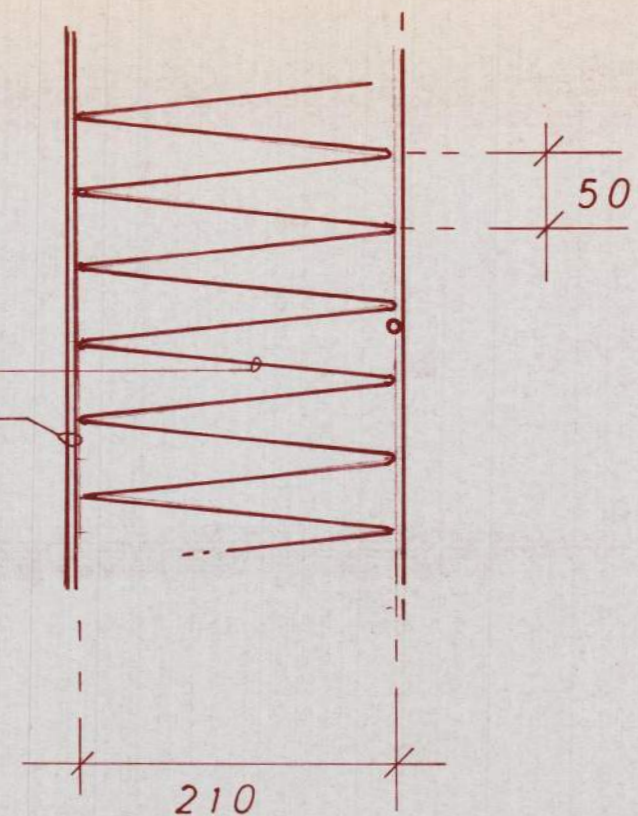


kabel på tak
kabel i renne

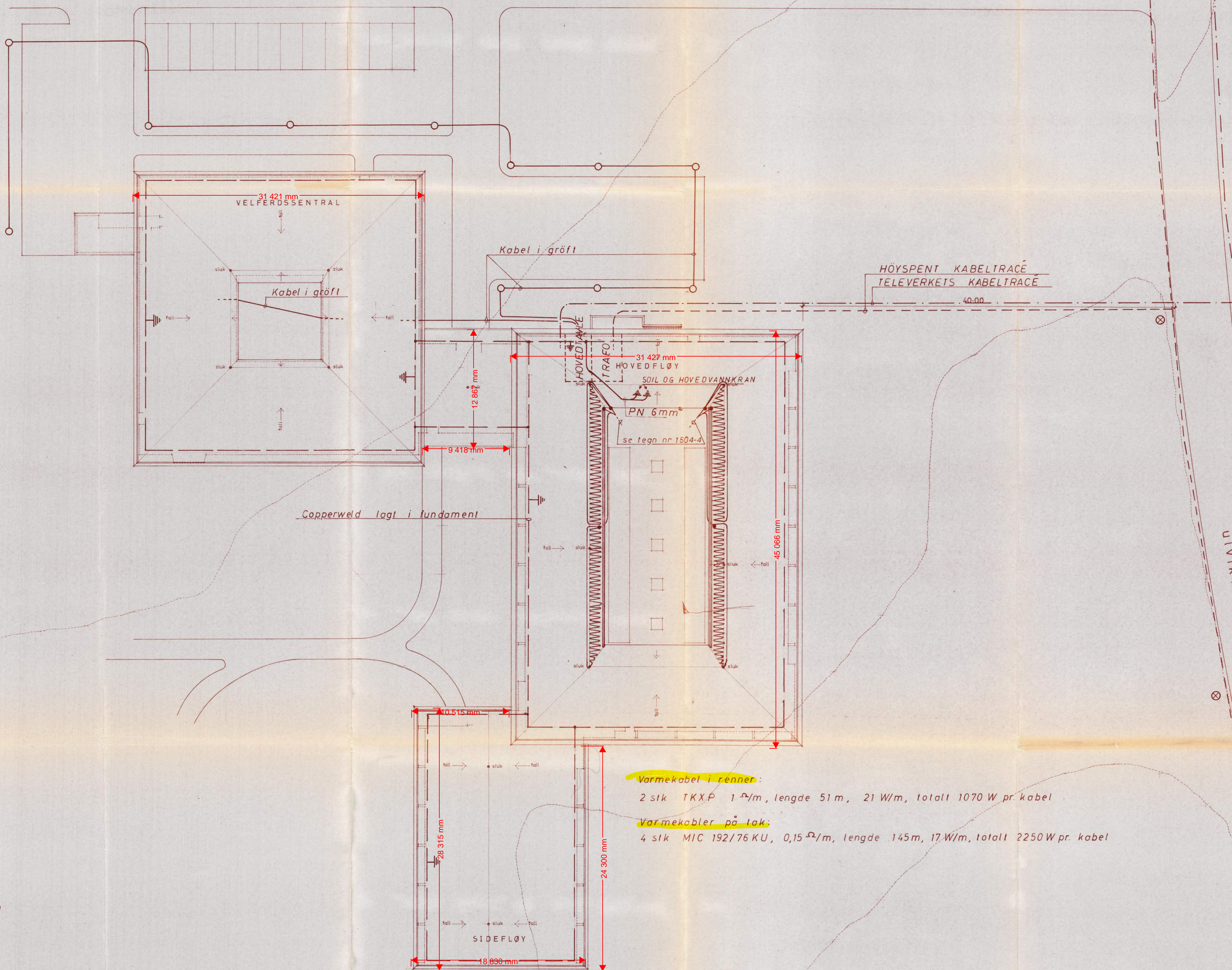


Detaljer varmekabel på tak

varmekabel
papp
isolasjon
betong
taksluk

varmekabel på tak festes med klips til renne

Offentlig veibelysning

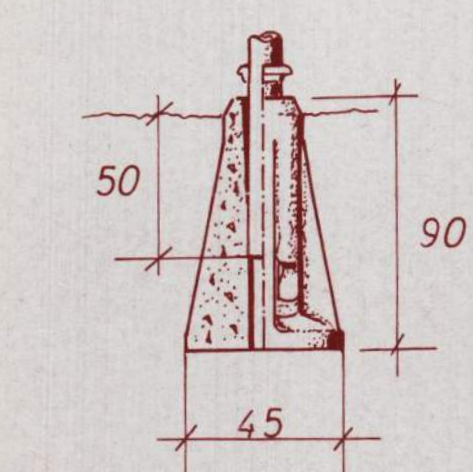


Varmekabel i renner:

2 stk TKX-P 1 Ω /m, lengde 51 m, 21 W/m, totalt 1070 W pr. kabel

Varmekabler på tak:

4 stk MIC 192/76 KU, 0,15 Ω /m, lengde 145 m, 17 W/m, totalt 2250 W pr. kabel



Mastefundament HS-108

Situasjonsplan

DENNE TEGNING ER VÅR EIENDOM OG MÅ IKKE BENYTTES UTEN VÅRT SAMTYKKE			
SEM KOMMUNE	TEGN.	90-977	MÅLESTOKK
ALDERSHJEM	TRES.		
Varmekabel på tak	KFR.		1:200
Kabelgrøfter, jording	ERSTATNING FOR		
Utvendig belysning	KORRIGERT		
Svingenier ASHIL HELL KAARE SKALLERUD © Torggt 3, 3000 Drammen T. 83 61 95			

1504-1